

Croix du monument aux morts

1

Croix des Kersauson

2

Croix de Kersauson

3

Croix du Roc'hou

4

Calvaire de Saint-Antoine

5

Croix de Saint-Antoine

6

Croix du Plessis

7

Croix de la Peste

8

Croix du Bas du Bourg

9

Croix Hosannière

10

Croix pattée

11



Patrimoine et Chemins
de Plouezoc'h



Plouezoc'h

Journées Européennes
du Patrimoine
2025



Circuit
libre



CIRCUIT
DES
CROIX



1 Croix du monument

aux morts

- 1920 -

Monument aux morts sur une stèle portant l'inscription :
« A LA MÉMOIRE DES ENFANTS DE PLOUEZOC'H MORTS POUR LA FRANCE ».



Croix commémorative des 63 victimes plouezoc'hoises de la guerre 14-18. Une plaque rapportée rend hommage aux 26 morts de la guerre 39-45.

2 Croix des Kersauson

- 1886 -

Croix érigée devant les tombes d'Olympe du Bahuno de Kerolain, comtesse de Kersauson décédée en 1867, et de son mari Louis Guillaume, comte de Kersauson, décédé dans son château de Trodibon en 1876.



3 Croix de Kersauson

- 1877 -



Croix érigée à l'endroit où Ludovic François-Marie, comte de Kersauson-Vieux-Châtel, fut victime d'un accident de cheval mortel, en l'inauguration du pont de pierre sur le Corniou.

Inscription :
« M^R LE C^{TE} LUDOVIC / DE KERSAUSON / DÉCÉDÉ LE 29 MAI / 1877 »

Groupe Découverte de Plouezoc'h
Société Archéologique du Finistère
Patrimoine CPIE-ULAMIR Lannour
Association Patrimoine et Chemins de Plouezoc'h
Association des Amis de la Chapelle Saint-Antoine
Atlas des croix et calvaires du Finistère Y.-P. Castel

12 Croix blanche

- 1909 -



En breton : Croas ven.
Surprenante croix en quartz blanc, insérée dans le mur d'enceinte d'une propriété lors de la construction de la maison.

13 Croix de Trodibon

- 1865 -



Erigée en 1865 au carrefour des chemins de Trodibon et de Kerarmel par la famille de Kersauson, cette croix a été déplacée en 1955 à l'entrée de l'allée du château à Kerfeneface.

Inscription :
« TRODIBON K »

- 1820 -

14 Croix du Runic



Croix ancienne de forme latine au fût irrégulier qui marque le carrefour des routes de Runic, de Keraudy, de Kerarmel et de Kerfeneface.

Inscription : « MM : I : CO--LAN 1820 »

15 Croix de Ty Croaz

- 1959 -



Croix apposée sur le mur d'une maison en 1959 en souvenir d'une grande croix de schiste disparue.

16 Croix de Saint-Gonven



Croix monolithique fixée sur le mur de la chapelle.

17 Croas Verr

- 1946 -



Cette croix remplace une ancienne croix en ardoise qui fut brisée dans un acte sacrilège, le jour du passage de Notre Dame de Boulogne, en 1945.

Inscription :
« O CRUX AVE »

18 Croix Potier de Courcy

- 1893 -



Inscription :
« A la mémoire / de M^{lle} Eode / POTIER de COURCY / décédée ici le / IX août / MDCCCXCIII / à l'âge de LII ans / RIP »

Autres croix de Plouezoc'h



4 Croix du Roc'hou - 1850 -



Croaz ar Kouign Aman.

La légende veut que la reine Anne de Bretagne, en route pour Saint-Jean-du-Doigt, s'arrêta au manoir de Kerjean où la famille Pastour lui offrit pour se reconforter un gâteau au beurre, le « kouign aman ». La reine apprécia fort et en souvenir de ce passage une croix fut érigée au carrefour voisin de deux chemins, portant le nom du célèbre gâteau.

Cette croix brisée à la Révolution, a été remplacée en 1850.

5 Calvaire de Saint-Antoine - 1757 -



Inscription sur le socle :
« IEAN MAHE / 1757 »

Croix située dans le placître de la chapelle Saint-Antoine.

6 Croix de Saint-Antoine



Cette croix gravée d'un Christ du XV^e siècle reposait sur une niche rustique qui abritait une statuette de Saint-Antoine.

La niche subsiste encore aujourd'hui, mais la croix et la statuette ont été remplacées.



7 Croix du Plessis



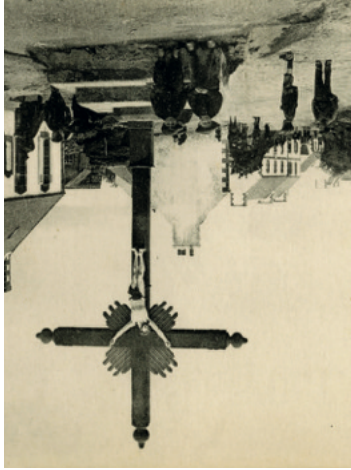
Ce modeste oratoire redécouvert dans des ruines en 1949 a été réédifié pour le passage de Notre Dame de Boulogne en 1945. La Vierge installée à cette occasion ayant disparu, il ne subsiste aujourd'hui que la petite croix à la base de la niche.

8 Croas ar Vocen - 1621 -



La Croix de la Peste, en breton Croas ar Vocen, aurait été édifée pendant l'épidémie de peste qui sévissait à cette époque dans le pays de Morlaix. Brisée pendant la révolution, elle a ensuite été restaurée par la famille de Kersauson en 1864.

9 Croix du bas du Bourg



~ 1900

La croix, en bois à l'origine, a été cassée accidentellement en 1947 et remplacée par une croix en granite en 1954. Elle a été déplacée en 2008 lors de la rénovation du centre-bourg.



2025

10 Croix hosannière



Cette croix est appelée hosannière car, à l'issue de la procession, on y chantait l'Hosanna (hymne de joie du dimanche des Rameaux). Un pupitre destiné à recevoir le livre de l'officiant se trouve sur le fût cannelé.

11 Croix pattée de l'église



Cette croix monolithhe remarquable était initialement située en face du presbytère. Elle a été transférée dans l'ancien cimetière en 1954 pour permettre la réfection de la rue Ty Bras.

- Haut Moyen Âge -

